



the  
art of  
shock  
wave

**DUOLITH® SD1 T-TOP »F-SW ultra«**  
**LA NUOVA GENERAZIONE DI APPARECCHI**  
**A ONDE D'URTO FOCALIZZATE**



**STORZ MEDICAL**



Display »Active-tip-control«

Impugnatura ergonomica, elastica e antiscivolo

Bobina sostituibile

Generazione di onde d'urto focalizzate

# Applicatore »SEPIA«

## DUOLITH® SD1 T-TOP »F-SW ultra« – La nuova generazione di apparecchi a onde d’urto focalizzate **Punti di forza**

Il design della nuova generazione di apparecchi a onde d’urto focalizzate con l’applicatore »SEPIA« si impone per l’elaborazione di alta qualità e l’ergonomia ottimizzata. La flessibilità speciale del cavo dell’applicatore supporta un trattamento senza fatica e quindi più agevole sempre direttamente sul paziente – un criterio importante per la pratica quotidiana.

L’applicatore »SEPIA« rende più semplice ed efficiente il trattamento con onde d’urto focalizzate. Tutti gli elementi di comando fondamentali

sono stati integrati nell’applicatore. Frequenza e livello di energia sono direttamente regolabili sull’applicatore. Parametri di trattamento preimpostati riducono i tempi e garantiscono uno svolgimento regolare del lavoro.

Vantaggio per gli operatori: L’applicatore »SEPIA« è compatibile con tutti i sistemi DUOLITH® SD1 »ultra« presenti sul mercato. Gli operatori beneficiano dei bassi costi di revisione grazie alla semplicità di sostituzione della bobina.

- Lavoro efficace e senza alcuna fatica direttamente sul paziente
- Tutti gli elementi di comando integrati nell’applicatore
- Costi di revisione ridotti grazie alla semplicità di sostituzione della bobina
- Profondità zona focale: 0 – 65 mm
- Efficacia terapeutica: fino a 125 mm di profondità di penetrazione
- Espandibile a DUOLITH® SD1 TOWER »ultra« con l’aggiunta di moduli
- Accesso online esclusivo al portale informativo ICE Shock Wave Portal per l’approfondimento delle conoscenze

DUOLITH® SD1 T-TOP »F-SW ultra«  
con applicatore focalizzato »SEPIA« e touchscreen da 10” opzionale

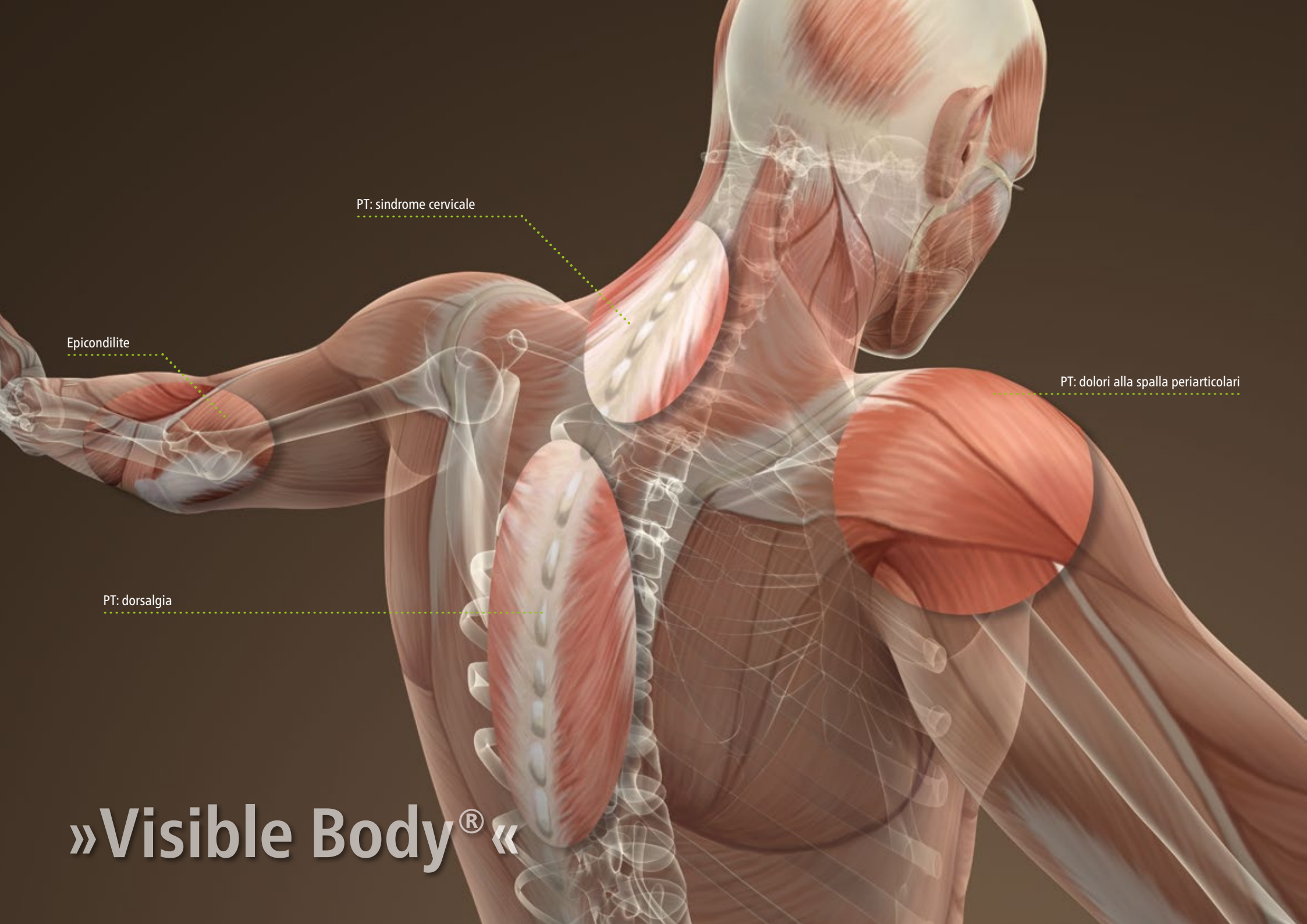


Applicatore focalizzato »SEPIA« con e senza distanziatore



Display applicatore – Elementi di comando integrati





PT: sindrome cervicale

Epicondilita

PT: dolori alla spalla periarticolari

PT: dorsalgia

»Visible Body®«

## Esempi della molteplicità delle indicazioni di DUOLITH® SD1 T-TOP »F-SW ultra«

L'aspetto sicuramente più importante per i pazienti affetti da dolore è che il successo della terapia a onde d'urto si manifesti già immediatamente al termine del trattamento.

DUOLITH® SD1 T-TOP »ultra« è lo strumento migliore per soddisfare questa elevata aspettativa dei pazienti.

## Punti di forza

- Profondità zona focale: 0 – 65 mm
- Efficacia terapeutica: fino a 125 mm di profondità di penetrazione

Achillodynia



Fascite plantare



Tendinite rotulea



Epicondilite



Periostite tibiale



Tendinite calcifica



Metatarsalgia



Punti trigger: dolori alla spalla periarticolari





»Touchscreen«

## Touchscreen: l'integrazione ideale per DUOLITH® SD1 T-TOP »F-SW ultra«

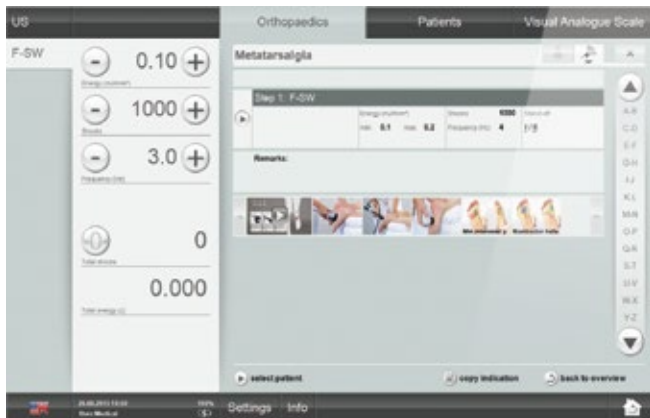
Il touchscreen da 10" disponibile come optional si collega tramite un cavo USB all'apparecchio a onde d'urto e lo integra con varie utili funzioni: accanto al controllo supplementare dell'apparecchio, il touchscreen offre una gestione dei pazienti e parametri di trattamento

raccomandati da operatori esperti, corredati di video e immagini. I parametri possono essere richiamati e attivati. Con il software »Visible Body®« integrato è possibile addentrarsi nelle strutture anatomiche del corpo umano.

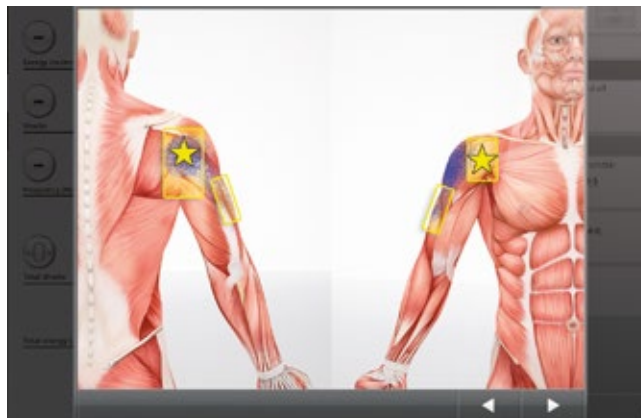
## Punti di forza

- Touchscreen da 10" (opzionale)
- Gestione dei pazienti con storico dei trattamenti
- Parametri di trattamento corredati di video e immagini
- Atlas digitale di anatomia »Visible Body®«

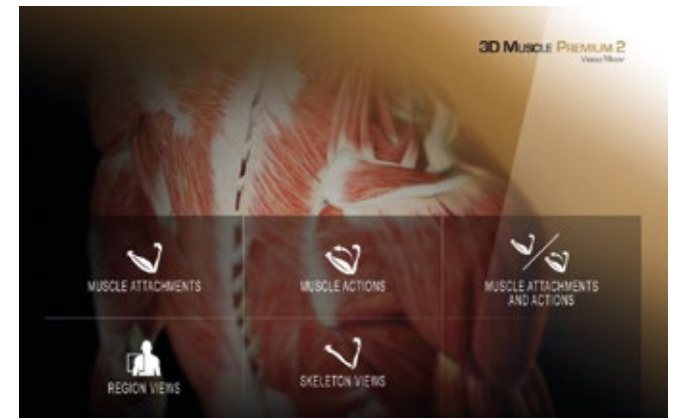
Touchscreen – Parametri di trattamento con video delle applicazioni



Touchscreen – Vista delle zone di dolore



Touchscreen – Atlas digitale di anatomia »Visible Body®«





www.storzmedical.com



## HUMANE TECHNOLOGY – TECHNOLOGY FOR PEOPLE



Urologia

Ortopedia

Cardiologia

Estetica

Dermatologia

Veterinaria

# STORZ MEDICAL

STORZ MEDICAL AG · Lohstampfstrasse 8 · 8274 Tägerwilten · Svizzera

Tel. +41 (0)71 677 45 45 · Fax +41 (0)71 677 45 05 · [info@storzmedical.com](mailto:info@storzmedical.com) · [www.storzmedical.com](http://www.storzmedical.com)

Con riserva di modifiche tecniche. Il contenuto della presente brochure è destinato esclusivamente ai professionisti del settore medico-sanitario. Il documento contiene informazioni su prodotti eventualmente non disponibili in tutti i paesi.